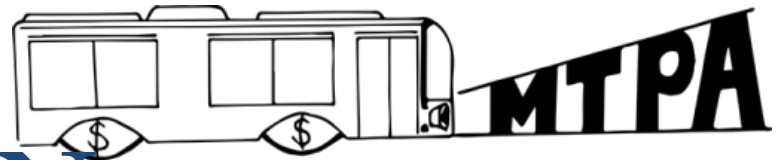


16e édition- Avril 2019



BULLETIN D'INFORMATION

Mouvement pour un transport public abordable



DANS CE NUMÉRO

RETOUR SUR L'ASSEMBLÉE GÉNÉRALE 2

LE MTPA RENCONTRE 4

CONSULTATIONS DE L'ARTM 6

RAPPORT DE LA CMM SUR LE TARIF SOCIAL 6

PLAN D'ACTION DU MTPA 8

SONDAGE AUPRÈS DES ORGANISMES 9

LE MTPA EN BREF

Le *Mouvement pour un transport public abordable* (MTPA) travaille depuis 2012 sur une question essentielle pour une part importante de la population: l'**accessibilité financière du transport en commun**.



RETOUR SUR L'ASSEMBLÉE GÉNÉRALE

Le 13 février dernier, bravant la tempête, une cinquantaine de personnes courageuses se sont rendues à Pointe-Saint-Charles pour l'assemblée générale du MTPA. Nous avons déjà annulé une première date en janvier à cause des conditions météo, et on ne pouvait que se réjouir de voir une telle participation malgré tous ces obstacles! 18 groupes étaient représentés, de divers coins de Montréal, de Châteauguay et de Laval.

L'AG a permis de préciser nos demandes en vue des consultations à venir de l'*Autorité régionale de transport métropolitain* (ARTM), et évidemment, chansons et ateliers étaient au rendez-vous.

Le MTPA a travaillé plusieurs années à mettre de l'avant le principe d'un tarif réduit pour les personnes à faible et à très faible revenu. On a fait du chemin depuis et l'ARTM va se pencher bientôt – comme nous le demandons - sur des propositions concrètes de tarification sociale. Le moment était donc venu, lors de notre AG, de rendre notre revendication plus précise.

Il y eut aussi 3 ateliers offerts. Un sur l'ARTM, son mandat, ses consultations, etc. Un autre atelier dans lequel les participants et participantes ont travaillé sur une nouvelle chanson. Et nous avons, dans le troisième atelier, recueilli des témoignages de participant.e.s. pour nous préparer à rencontrer l'ARTM.

LA REVENDICATION- DÉCISIONS DE L'ASSEMBLÉE :

- 1) Que les **réductions** pour les personnes à faible revenu soient **au moins égales à celles des aîné.e.s et étudiant.e.s** ;
- 2) Que ça **s'applique à tous les titres** : billets individuels, passes mensuelles, hebdo, lisières, etc. ;

- 3) Que soient admissibles les personnes dont le **revenu est inférieur à la « MFR-60 après impôt »**. Qui est, parmi toutes les mesures reconnues de faible revenu, celle qui **inclut le plus de gens**, y compris les employé.e.s au salaire minimum, puisque qu'elle correspond à **environ 24 000\$** de revenu annuel (en 2017).

Félicitations et merci à toutes les personnes et tous les groupes présents pour cette assemblée fort productive et pleine d'encouragement!



LE MTPA RENCONTRE ÉLU.E.S ET FONCTIONNAIRES

Pour promouvoir la tarification sociale, le MTPA sollicite des rendez-vous et organise des rencontres. Dans les derniers mois, le travail de représentation nous a fort occupés. Nous vous présentons ici, un petit rapport de nos rencontres.



CHANTAL ROULEAU, députée de Pointe-aux-Trembles et ministre déléguée aux transports

Le 11 février, une rencontre avait lieu avec Chantal Rouleau. Mme Rouleau est députée de Pointe-aux-Trembles, mais c'est à titre de ministre déléguée aux Transports et de ministre responsable de la Métropole et de la région de Montréal que nous avons sollicité une rencontre. Cette rencontre nous a permis de présenter le problème de la cherté du transport en commun et de lui présenter la tarification sociale. Nous avons également demandé son appui afin d'être invité au chantier sur le financement du transport en commun que le ministre du Transport, François Bonnardel, organisera à la fin juin. Nous sommes toujours en attente d'une réponse.



RUBA GHAZAL, députée de Mercier et porte-parole en matière de transport pour Québec solidaire

Le 7 mars, des délégué.e.s du MTPA rencontraient Mme Ruba Ghazal députée de Mercier et porte-parole de Québec solidaire en matière de transports. Madame Ghazal nous a confié que durant la campagne électorale plusieurs électeurs et électrices l'ont interpellé sur la cherté du transport en commun, elle s'est donc montrée très ouverte à l'idée d'une tarification sociale et nous a promis son appui.

RENCONTRE AVEC L'ARTM



Le 12 mars, à l'invitation du MTPA, des responsables de la consultation sur l'harmonisation des tarifs de l'*Autorité régionale de transport métropolitain* (ARTM) ont rencontré des personnes en situation de pauvreté membres de groupes communautaires membres du MTPA.

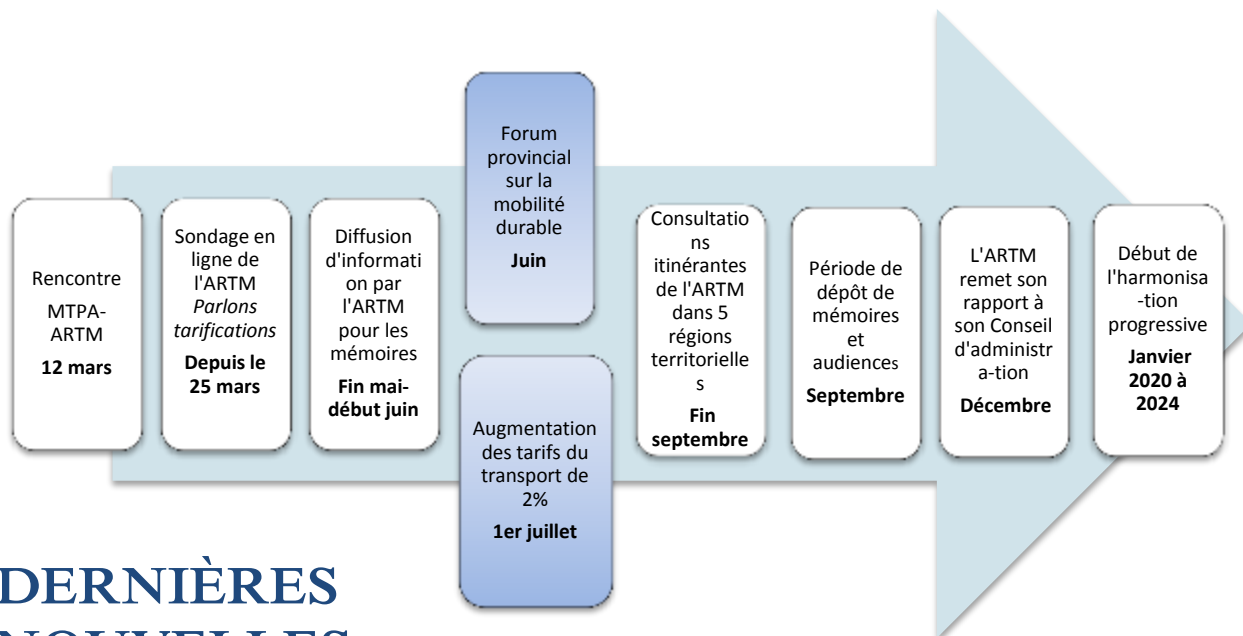
Ainsi, ils et elles ont pu témoigner des conséquences sur leurs vies du coût des tarifs et de la nécessité d'une tarification sociale dans le transport en commun. Le personnel de l'ARTM s'est montré sensible à leurs témoignages. Nous les remercions grandement d'avoir accepté cette rencontre avant même le début des consultations.

Dans les prochaines semaines, le MTPA continuera à solliciter des rencontres afin de sensibiliser des élu.e.s et des représentant.e.s de différentes institutions pour faire connaître l'importance d'obtenir une tarification sociale dans le transport en commun.



CONSULTATIONS DE L'ARTM

Nous en savons un peu plus sur la suite des consultations sur l'harmonisation tarifaire de l'ARTM sans toutefois connaître précisément les dates et avoir tous les détails. Voici la séquence de consultation de l'ARTM à laquelle nous avons ajouté deux informations pertinentes pour la lutte vers un tarif social.



DERNIÈRES NOUVELLES

RAPPORT DU COMITÉ TRANSPORT DE LA CMM SUR LA TARIFICATION SOCIALE- *Un pas de plus vers la tarification sociale!*

En juin 2018, le MTPA présentait à ce comité, la problématique, les enjeux de la cherté des tarifs du transport en commun pour les personnes à faible et à très faible revenu ainsi que la solution qu'est la mise en place d'une tarification sociale basée sur le revenu.

Près d'un an plus tard, le rapport intitulé *Orientations et attentes à l'égard de la tarification sociale du transport en commun sur le territoire de la CMM* est maintenant disponible.



L'ensemble des orientations de la CMM envers la tarification sociale ainsi que ses recommandations à l'ARTM sont détaillées aux pages 32 et 33. Nous pouvons lire, entre autres recommandations :

« Que l'ARTM préconise une mise en œuvre progressive de la tarification sociale en débutant par un ou des projets-pilotes »;

« Que l'ARTM consente un rabais aux personnes à faible



revenu qui n'est pas inférieur aux rabais tarifaires en vigueur »

Pour consulter le rapport, suivez ce lien :

http://cmm.qc.ca/fileadmin/user_upload/documents/20190401_TC_orientations_attentes_tarification.pdf

SONDAGE DE L'ARTM *PARLONS TARIFICATIONS*



Parmi les stratégies de consultation de l'ARTM, un nouveau sondage en ligne est maintenant disponible sur le microsite [Parlons tarifications](#)

Vous pourrez y lire plusieurs informations et y remplir un **questionnaire** à choix de réponses. Une question vous demande "quelle clientèle devrait être priorisée en matière de réductions tarifaires ?"

LE MTPA vous invite à prendre quelques minutes pour y donner votre avis!
<https://parlonstarification.quebec/>

LE TARIF SOCIAL DANS LES JOURNAUX

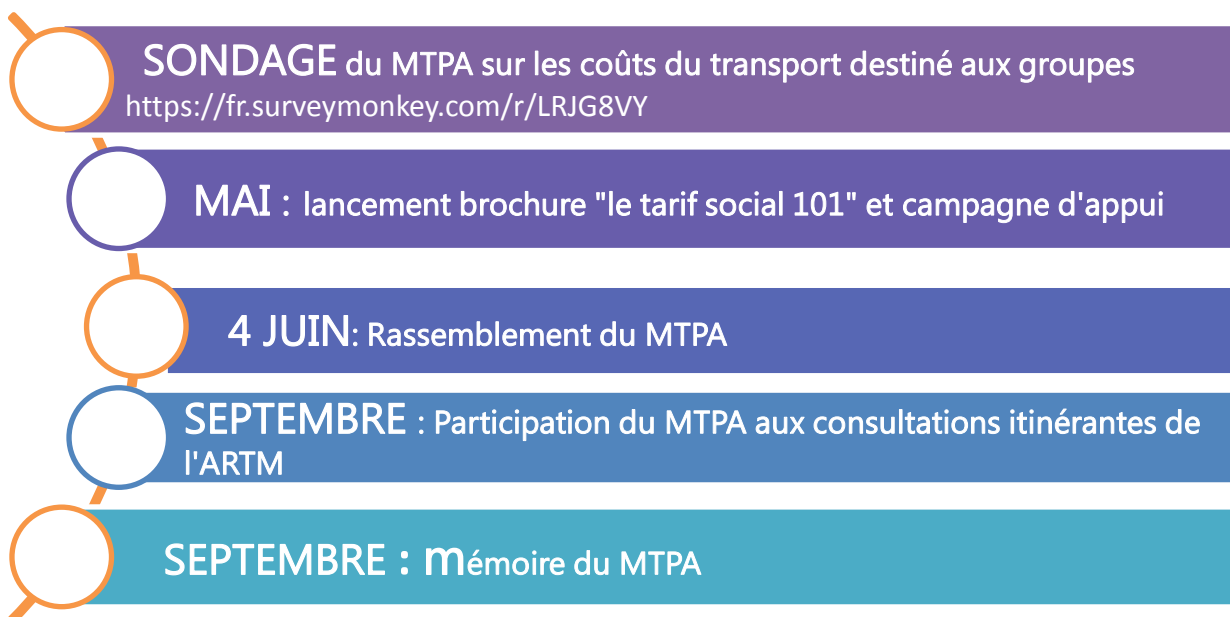
Dans La Presse [la tarification sociale séduit les montréalais](#)

Sur ici radio-canaca.ca : [Vers une tarification du transport en commun selon les revenus dans le Grand Montréal](#)

Dans le Journal Métro: [Les citoyens appelés à donner leur avis sur la refonte tarifaire du transport en commun](#)

Sur l'expérience de Gatineau et les impacts positifs de la tarification sociale, dans La Presse : [Gatineau se réjouit du succès de la tarification sociale](#)

LE PLAN D'ACTION DU MTPA



Comment vous impliquez dans le plan d'action?

REMP LISSEZ LE COURT **SONDAGE** <https://fr.surveymonkey.com/r/LRJG8VY>

APPUYEZ LA **DÉCLARATION** QUE VOUS RECEVREZ BIENTÔT,

SOYEZ DES NÔTRES LORS DU **RASSEMBLEMENT LE 4 JUIN**,

LORSQU'ELLES SERONT DISPONIBLES, DIFFUSEZ LA **BROCHURE** « le

tarif social 101 » ET LA **DÉCLARATION D'APPUI**

Tous les détails au sujet de la campagne d'appui et du rassemblement vous seront communiqués prochainement.

- Surveillez votre boîte courriel

SONDAGE AUPRÈS DES ORGANISMES

Le MTPA est très conscient qu'afin de favoriser l'accès des membres et des bénévoles à leurs activités, il arrive fréquemment que des organisations assument des frais de transport de diverses façons. Afin de mieux connaître les impacts du coût élevé du transport sur les personnes participantes et sur les organisations, le MTPA a donc décidé de réaliser un sondage auprès des organismes communautaires.

L'*Autorité régionale de transport métropolitain* (ARTM) est la nouvelle autorité en matière de transport de la région du Grand Montréal qui regroupe 83 municipalités. Elle a entre autre mandat d'harmoniser les tarifs sur son territoire. Puisque l'ARTM entre dans sa phase de consultation **nous vous demandons bien vouloir remplir ce court questionnaire de 7 questions avant le 21 juin**. Vos réponses nous aideront dans nos représentations.

<https://fr.surveymonkey.com/r/LRJG8VY>

COMMENT DEVENIR MEMBRE?



Votre groupe doit **remplir le formulaire d'adhésion** disponible sur notre site web et au lien suivant : [formulaire d'adhésion](#). La contribution financière est volontaire et un autre formulaire est disponible à cet effet.

Vous le trouverez aussi sur notre site, en suivant le même lien que pour le formulaire d'adhésion.

NOS MEMBRES

- ACEF du Nord
- Action-Autonomie
- ADDS-MM
- Afrique au Féminin
- Atelier des lettres
- AQDR-PDÎ
- Carrefour d'éducation populaire de Pointe-Saint-Charles
- CDC Solidarités Villeray
- Centre d'éducation et d'action des femmes (CEAF)
- Centre de lecture et d'écriture
- Centre des femmes d'ici et d'ailleurs
- Centre des femmes de Laval
- Centre des femmes de Verdun
- Centre des femmes solidaires et engagées
- Coalition Climat Mtl
- Coalition Montréalaise des tables de quartiers (CMTQ)
- Comité d'action de citoyennes et citoyens de Verdun (CACV)
- Comité logement Lachine-Lasalle
- Concertation en développement social de Verdun (CDSV)
- Femmes du monde à Côte-des-Neiges

- Groupe Alpha Laval
- Imagine Lachine Est
- La Marie Debout
- Lettres en main
- Le Tour de lire
- Maison St-Dominique
- Projet P.A.L.
- Projet suivi communautaire
- RACOR en santé mentale de Mtl
- Regroupement des organismes familles de Mtl (ROCFM)
- Regroupement des usagers du transport adapté et accessible de l'île de Mtl (RUTA)
- Table de concertation des aînés de Mtl (TCAIM)
- Table régionale des centres de femmes de Mtl métropolitain et Laval (TRCFMML)
- Travail de rue et action communautaire (TRAC)

LE COMITÉ DE SUIVI DU MTPA EST COMPOSÉ DE :

Action-Gardien, AQDR Saint-Michel, CÉDA, Comité des sans emploi de Pointe-Saint-Charles, Comité de lutte à la pauvreté du Grand Châteauguay, Mouvement Action-Chômage de Montréal, Projet Genèse, TROVEP Montréal et Welfare Rights Committee of South-West Montreal.

Pour nous joindre : transport.abordable@gmail.com